

Б.37 3
47
н.п.н.ч-2

БФ
2

МОСКВА



БОРЬ, МОНАСТЫРИ И ЦЕРКВИ



V

А. Б.

МОСКВА.

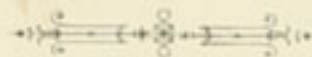
ВИДЫ НѢКОТОРЫХЪ ГОРОДСКИХЪ МѢСТНОСТЕЙ, ХРАМОВЪ, ПРИМѢЧАТЕЛЬНЫХЪ
ЗДАНИЙ И ДРУГИХЪ СООРУЖЕНІЙ.

ПРИЛОЖЕНІЕ 1^{-е}—2^е

1888.

МОСКВА.

ВИДЫ НѢКОТОРЫХЪ ГОРОДСКИХЪ МѢСТНОСТЕЙ.



1.—Видъ Китая-города (части его, прилегающей въ проѣзду мимо Воспитательнаго дома) изъ Замоскворѣчья (съ набережной Москвы рѣки).—2—4.—3 вида Китая-города съ восточной стороны (сняты съ колокольни ц. Спаса на Глинцахъ).—5.—Видъ Варварки отъ Рыбнаго пер. къ Кремлю.—6.—Видъ Ильинки отъ Юшкова и Черкасскаго пер. къ Биржѣ.—7.—Тоже отъ Биржи къ Кремлю.—8.—Видъ Никольской ул. отъ Богоявленскаго пер. къ Кремлю.—9.—Тоже отъ Богоявленскаго пер. къ Владимірскимъ воротамъ.—10.—Видъ сѣверо-западной части Кремля съ Троицкаго моста.—11.—Видъ Воздвиженки отъ Моховой къ Арбатскимъ воротамъ.—12.—Видъ Тверской ул. отъ Тверскихъ воротъ (площади у Страстнаго монастыря) къ Садовой ул.—13.—Видъ Тверской-ямской ул. отъ Садовой ул. къ Триумфальнымъ воротамъ.—14.—Видъ изъ-за Москвы-рѣки отъ Новоустинскаго моста на Таганскую возвышенность и далѣе внизъ по рѣкѣ.—15.—Видъ Кожевниковъ отъ Новоспасскаго монастыря.—16.—Тоже отъ Крутицкихъ казармъ.—17.—Видъ съ Высокояузскаго моста внизъ по рѣкѣ.—18.—Тоже въ сѣверную сторону по Садовой.—19.—Тоже вверхъ по рѣкѣ.—20.—Видъ Спасо-Андроникова монастыря и прилегающей къ нему мѣстности съ Полуярславской ул.—21.—Видъ Садовой ул. отъ Красныхъ воротъ къ Сухаревой башнѣ.—22.—Видъ Каланчевской ул. отъ Красныхъ воротъ къ станціи Николаевской желѣзной дороги.—23.—Видъ Преображенскаго съ Сокольничьяго поля отъ проѣзда на Матросскій мостъ.—24.—Видъ Преображенскаго кладбища черезъ Хапиловскій прудъ.—25 и 26.—2 вида отъ Преображенскаго кладбища черезъ Хапиловскій прудъ.—27.—Видъ берега Москвы рѣки, снятой изъ Дорогомилова ниже Бородинскаго моста.—28—30.—3 такіе же вида, сняты выше Бородинскаго моста.





МОСКВА, 1887.

Фото гравюра Шерера Вильгельма из Москвы

ВИДЪ КИТАЯ-ГОРОДА.
(ИЗЪ ЗАМОСКВОРЬЧЬЯ)



МОСКВА, 1887.

Отъ гравюры Сергея Рабцова въ Мюнхенѣ.

1^й В И Д Ъ К И Т А Я - Г О Р О Д А .
(СЪ ВОСТОЧНОЙ СТОРОНЫ)



МОСКВА, 1887.

Фото гравюра Штегеръ Издательство М. В. Мухоморова

2^й В И Д Ъ К И Т А Я - Г О Р О Д А .
(СЪ ВОСТОЧНОЙ СТОРОНЫ)



МОСКВА, 1887.

Фото гравюра Шерера, Байролла и Ко Москва

ЗѢ В И Д Ъ К И Т А Я - Г О Р О Д А .

(СЪ ВОСТОЧНОЙ СТОРОНЫ)



МОСКВА 1886.

Фото гравюра Штернъ въ Москвѣ

В И Д Ъ В А Р В А Р К И.

(ОТЪ РЫБНАГО ПЕР. КЪ КРЕМЛЮ)

5



МОСКВА. 1887.

Фото гравюра Шерешъ Гибриатскій въ Москвѣ

В И Д Ъ И Л Ь И Н К И .

(ОТЪ ЮШКОВА ПЕР. КЪ БИРЖЬ)



МОСКВА 1887.

Фото гравюра Шершера, издательство "Искусство" в Москве

В И Д Ъ И Л Ь И Н К И .

(ОТЪ БИРЖИ КЪ КРЕМЛЮ)



МОСКВА 1886.

Фото гравюра Шерру, Наблюдения в 1877 в Москве

ВИДЪ НИКОЛЬСКОЙ.
(ОТЪ БОГОЯВЛЕНСК ПЕР КЪ КРЕМЛЮ)



МОСКВА 1886.

Фото-гравера Штернъ Балтисса въ г. Москва

В И Д Ъ Н И К О Л Ъ С К О Й .

(ОТЪ БОГОЯВЛЕНСК ПЕРЪ КЪ ВЛАДИМІР ВОРОТАМЪ)



МОСКВА 1884.

Фотография Шрегоу Ватсона и Ко в Москве.

ВИДЪ СЪВЕРОЗАПАДНОЙ ЧАСТИ КРЕМЛЯ
СЪ ТРОИЦКАГО МОСТА.



МОСКВА, 1887.

Фото гравюра Шерера, Издательство К. Г. Мухоморова

ВИДЪ ВОЗДВИЖЕНКИ.
(ОТЪ МОХОВОЙ)



МОСКВА. 1887.

Фото гравюра Шерера Вейсманн-Кт в Мюнхен

В И Д Ъ Т В Е Р С К О Й .

(ОТЪ ТВЕРСКИХЪ ВОРОТЪ КЪ САДОВОЙ)



МОСКВА, 1887.

Фотограф Шероу Невинский в Москве

ВИДЪ ТВЕРСКОЙ—ЯМСКОЙ.

(ОТЪ САДОВОЙ)



МОСКВА, 1887.

Фот. студента Сергея Волынского в Москве

ВИДЪ ИЗЪ—ЗА МОСКВЫ РЪКИ.

(ОТЪ НОВАГО УСТИНСКАГО МОСТА)



МОСКВА 1887.

Фотографы Шерст, Вольфсон и Е. в. Москва.

В И Д Ъ К О Ж Е В Н И К О В Ъ
ОТЪ НОВО-СПАССКАГО МОНАСТЫРЯ.

15-



МОСКВА 1886.

Фотографы Шрегеръ, Кафтановъ и К^о в^о Москвѣ.

В И Д Ъ К О Ж Е В Н И К О В Ъ
О Т Ъ К Р У Т И Ц К И Х Ъ К А З А Р М Ъ .



МОСКВА, 1887.

Фотография Шерера, Вильгельма Кёнига в Москве.

ВИДЪ СЪ ВЫСОКОЯУЗСКАГО МОСТА
ВНИЗЪ ПО РЪКЪ.



МОСКВА, 1887.

Фотографъ Шрейеръ въ Москвѣ.

ВИДЪ СЪ ВЫСОКОЯУЗСКАГО МОСТА
НА СЪВЕРЬ.



МОСКВА 1887.

Фотографъ Шейна въ Москвѣ.

ВИДЪ СЪ ВЫСОКОЯУЗСКАГО МОСТА
ВВЕРХЪ ПО РЬКѢ.



МОСКВА, 1887.

Фото Гравюра Шерфа, Катранца № 7 из Москвы

ВИДЪ СПАСО—АНДРОНИКОВА МОНАСТЫРЯ.
(СЪ ПОЛУЯРОСЛАВСКОЙ УЛ)



МОСКВА, 1887.

Фото гравюра Шерру, Набоковъ «Въ Москвѣ»

В И Д Ъ С А Д О В О Й.
(ОТЪ КРАСНЫХЪ ВОРОТЪ)



МОСКВА, 1887.

Фото гравера Шерера Награды «77» в Москве

ВИДЪ КАЛАНЧЕВСКОЙ УЛ.
(ОТЪ КРАСНЫХЪ ВОРОТЪ)



МОСКВА, 1886.

Фотографы Шерстн и Сын в Москве.

В И Д Ъ Н А П Р Е О Б Р А Ж Е Н С К О Е
С Ъ С О К О Л Ь Н И Ч Ъ Я Г О П О Л Я .

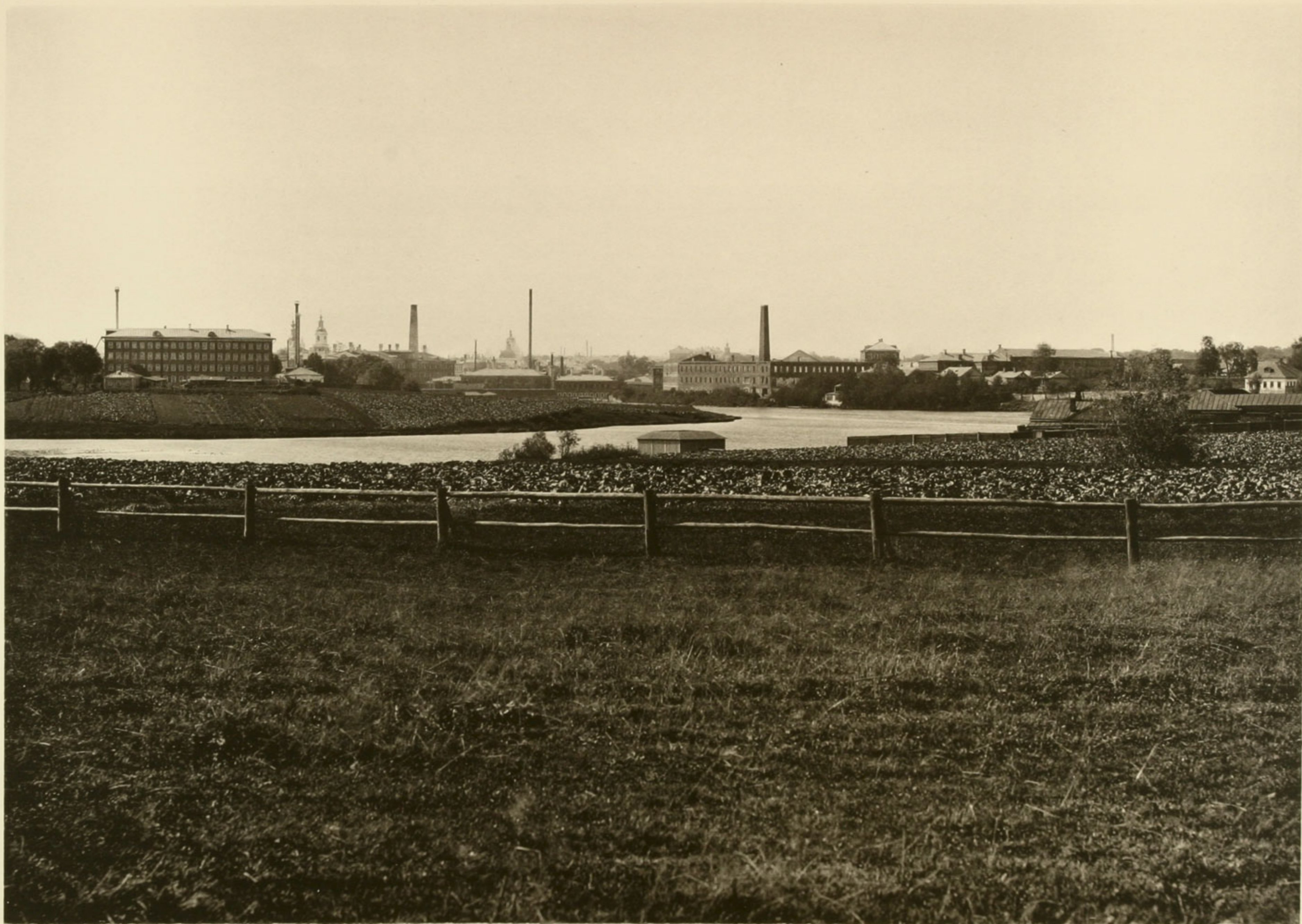


МОСКВА 1886.

Фото гравюра Перова. Издательство «Искусство» Москва

ВИДЪ ПРЕОБРАЖЕНСКАГО КЛАДБИЩА.

(ЧРЕЗЪ ХАПИЛОВСКІЙ ПРУДЪ)



МОСКВА, 1887.

Фото-графикъ Шереръ Витольдъ въ Москвѣ.

ВИДЪ ЧРЕЗЪ ХАПИЛОВСКІЙ ПРУДЪ
ОТЪ ПРЕОБРАЖЕНСКАГО КЛАДБИЩА.

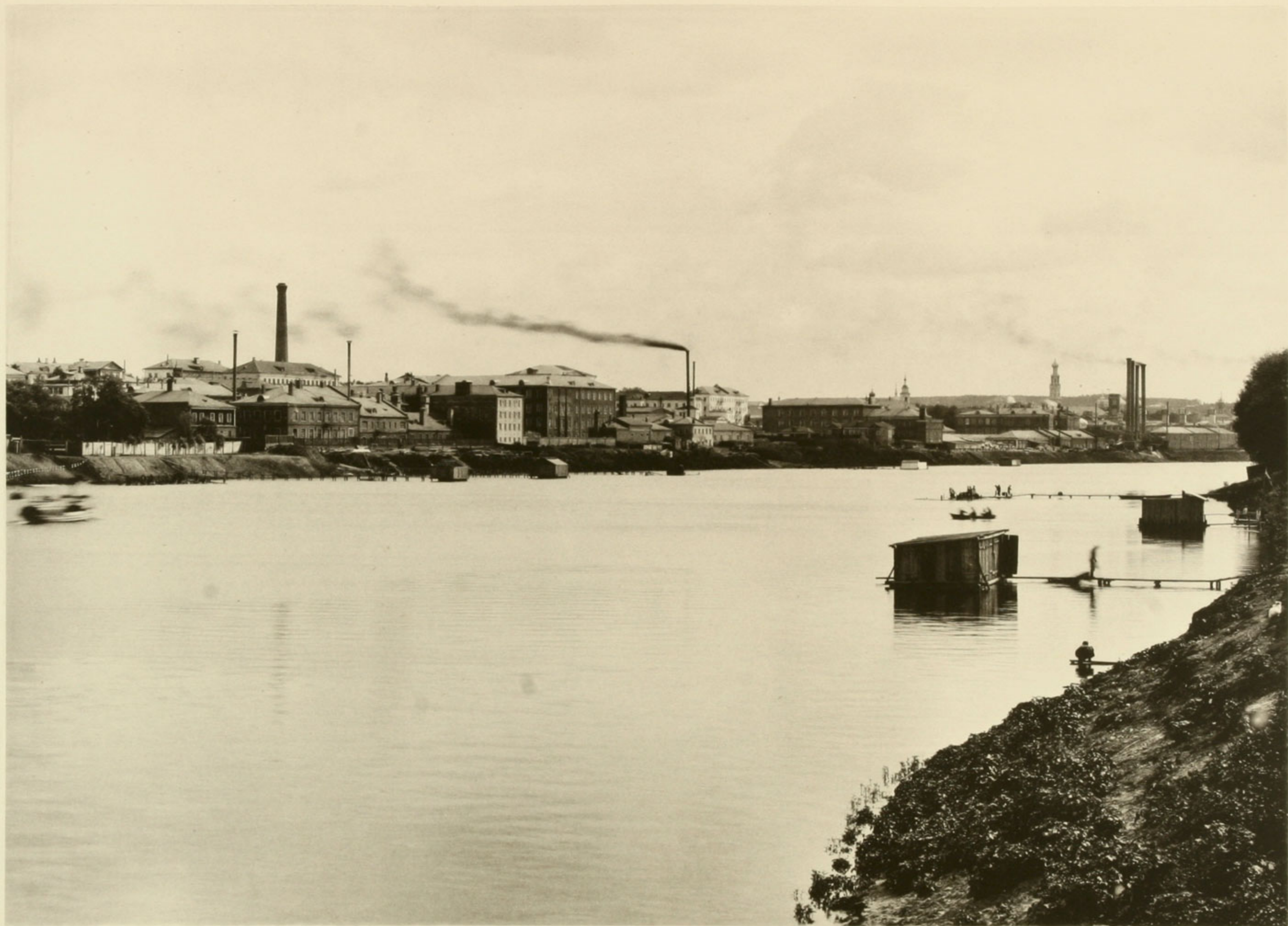
25



МОСКВА, 1886.

Фотографы Шереръ, Волковъ и Ръевскій.

2-й В И Д Ъ О Т Ъ П Р Е О Б Р А Ж Е Н С К А Г О К Л А Д Б И Щ А
Ч Р Е З Ъ Х А П И Л О В С К И Й П Р У Д Ъ .



МОСКВА, 1887.

Фото гравюра Шерера, Балтиски 1887 из Москвы

ВИДЪ ИЗЪ ДОРОГОМИЛОВА.
(НИЖЕ БОРОДИНСКАГО МОСТА)



МОСКВА, 1884.

Фото гравюра Штернъ и др. изъ Москвы

1^й В И Д Ъ И З Ъ Д О Р О Г О М И Л О В А .

(ВЫШЕ БОРОДИНСКАГО МОСТА)



МОСКВА. 1884.

Фото гравюра Шережа Сайрански в Москва

2^й ВИДЪ ИЗЪ ДОРОГОМИЛОВА.

(ВЫШЕ БОРОДИНСКАГО МОСТА)



МОСКВА, 1887.

Фото гравюра Шерера Наполеона 1774 Москва

3^й В И Д Ъ И З Ъ Д О Р О Г О М И Л О В А.
(ВЫШЕ БОРОДИНСКАГО МОСТА)

МОСКВА.

ВИДЫ НѢКОТОРЫХЪ ГОРОДСКИХЪ МѢСТНОСТЕЙ, ХРАМОВЪ, ПРИМѢЧАТЕЛЬНЫХЪ
ЗДАНИЙ И ДРУГИХЪ СООРУЖЕНІЙ.

П Р И Л О Ж Е Н І Е 2-Е.

1891.

МОСКВА.

ВИДЫ НѢКОТОРЫХЪ ГОРОДСКИХЪ МѢСТНОСТЕЙ.

1.—Празднованіе 900-лѣтія крещенія Руси въ 1888 г.—2.—Временные ряды на Красной площади.—3.—Зданіе присутственныхъ мѣстъ на Воскресенской площади.—4.—Охотный рядъ.—5.—Плевненскій памятникъ (за Ильинскими воротами).—6.—Видъ мѣстности, прилегающей къ церкви Успенія Пресв. Богородицы на Покровкѣ.—7.—Видъ Большой Лубянки со стороны Китая-города.—8.—Видъ улицы Софійки (сверху).—9.—Видъ улицы «Кузнецкій мостъ» внизъ отъ Рождественки.—10.—Видъ улицы «Кузнецкій мостъ» снизу.—11.—Видъ Тверской улицы (выше дома генераль-губернатора).—12.—Видъ Тверскаго бульвара (съ колокольни Страстнаго монастыря).—13.—Видъ Петровскаго бульвара (оттуда же).—14.—Чистый прудъ (отъ Покровки).—15.—Мазуринскій домъ призрѣнія бѣдныхъ у Устинскаго моста.—16.—Видъ Арбата отъ церкви Жив. Троицы.—17.—Видъ Бородинскаго моста съ лѣвой стороны Москвы рѣки.—18.—Видъ Трехъ-горъ съ лѣваго берега Москвы рѣки (выше Бородинскаго моста).—19.—Видъ лѣваго берега Москвы рѣки ниже Бородинскаго моста.—20.—Видъ Садовой улицы (отъ Старыхъ Триумфальныхъ воротъ).—21.—Видъ мѣстности близъ церкви Василія Кесарійскаго въ Тверской-ямской.—22.—Видъ мѣстности близъ церкви Спаса Преображенія въ Спасской.—23.—Станція Московско-Рязанской желѣзной дороги.—24.—Видъ Новой Басманной (отъ Разгуляя).—25.—Больница бр. Бахрушиныхъ на Сокольничьемъ полѣ.—26.—Видъ Лефортовскаго дворца и Императорскаго Техническаго училища (съ каланчи Лефортовскаго частнаго дома).—27.—Видъ военнаго госпиталя (оттуда же).—28.—Видъ мѣстности у Красныхъ казармъ.—29.—Видъ желѣзнодорожнаго моста черезъ Язу у Андроньева монастыря.—30.—Видъ Большой Алексѣевской улицы отъ Таганки.—31.—Александровская больница Московскаго купеческаго общества на Щипкѣ.—32.—Видъ мѣстности близъ церкви Жив. Троицы на Шаболовкѣ.

ВИДЫ ПРИГОРОДНЫХЪ МѢСТНОСТЕЙ.

33.—Церковь въ Сокольникахъ.—34.—Село Измайлово.—35.—Село Черкизово.—36.—Домъ Московскаго митрополита въ селѣ Черкизовѣ.—37.—Церковь въ селѣ Алексѣевскомъ.—38.—Церковь въ селѣ Леоновѣ (близъ Ярославскаго шоссе).—39.—Церковь въ селѣ Свибловѣ.—40.—Церковь въ селѣ Остапкинѣ.—41.—Церковь въ селѣ Бутыркахъ.—42.—Церковь въ Петровскомъ-Разумовскомъ.—43.—Церковь въ селѣ Филяхъ.



МОСКВА, 1888.

Фототека Сергея Ситникова в Москве.

ПРАЗДНОВАНИЕ 900-ЛЕТІЯ КРЕЩЕНІЯ РУСИ 15 ІЮЛЯ 1888 ГОДА.



МОСКВА, 1888.

Фотограф Шерш. Дор. гал. К. в. М. 1888.

ВРЕМЕННЫЕ РЯДЫ НА КРАСНОЙ ПЛОЩАДИ.



МОСКВА, 1888.

Фотогравюра Шерера. Напечатана в 21-м Мюнхене.

ЗДАНИЕ ПРИСУТСТВЕННЫХ МЪСТЪ НА ВОСКРЕСЕНСКОЙ ПЛОЩАДИ.



МОСКВА, 1888.

Фотография Шарля Вальдески в Москве.

ОХОТНЫЙ РЯДЪ.



МОСКВА, 1888.

Фотограф Шерр, Златоулицы в М. Моск.

ПЛЕВНЕНСКІЙ ПАМЯТНИКЪ (ЗА ИЛЬИНСКИМИ ВОРОТАМИ).



МОСКВА, 1888.

Фототипія Шаруа Вольфа въ Москвѣ.

ВИДЪ МѢСТНОСТИ, ПРИЛЕГАЮЩЕЙ КЪ ЦЕРКВИ УСПЕНІЯ ПР. БОГОРОДИЦЫ НА ПОКРОВКѢ.



МОСКВА, 1888.

Фотоземля Шарера, Балтманъ и Ко въ Москвѣ

ВИДЪ БОЛЬШОЙ ЛУБЯНКИ СО СТОРОНЫ КИТАЯ-ГОРОДА.



МОСКВА, 1888.

Фотоснимок Сергея Леопольдовича Шереметьева

ВИДЪ СОФІЙКИ СВЕРХУ.



МОСКВА, 1888.

Фотоснимокъ В. В. Вильямса въ Москвѣ.

Видъ улицы „Кузнецкій мостъ“ внизъ отъ Рождественки.



МОСКВА, 1888.

Фототипия Штерн, Вильгельм и Ш в Москва

ВИДЪ УЛИЦЫ „КУЗНЕЦКІЙ МОСТЪ“ СНИЗУ.



МОСКВА, 1888.

Фотогравюра Шерера, издана в Москве.

ВИДЪ ТВЕРСКОЙ УЛИЦЫ (ВЫШЕ ДОМА ГЕНЕРАЛЬ-ГУБЕРНАТОРА).



МОСКВА, 1888.

Фотомонументы Шерера, Галерея в М. 1888.

ВИДЪ ТВЕРСКАГО БУЛЬВАРА.



МОСКВА, 1888.

Фотостанция Петра Петровича Ширяева в Москве.

ВИДЪ ПЕТРОВСКАГО БУЛЬВАРА.



МОСКВА, 1888.

Фототипия Шерера, Балтийская 37 в. Москва

ЧИСТЫЙ ПРУДЪ (ОТЪ ПОКРОВКИ).



МОСКВА, 1888.

Фототипия Шарфа, Никольская в М. и К.

МАЗУРИНСКІЙ ДОМЪ ПРИЗРѢНІЯ БѢДНЫХЪ.



МОСКВА, 1888.

Фототека Штерн. Издательство «Арт-Коллекция»

ВИДЪ АРБАТА ОТЪ ЦЕРКВИ ЖИВ. ТРОИЦЫ.



МОСКВА, 1888.

Фотостудия Шарля Виллель в Москве.

ВИДЪ БОРОДИНСКАГО МОСТА СЪ ЛѢВОЙ СТОРОНЫ МОСКВЫ-РѢКИ.



МОСКВА, 1888.

Фотограф Пётр Биллацкий из Москвы

ВИДЪ ТРЕХЪ-ГОРЬ СЪ ЛѢВАГО БЕРЕГА МОСКВЫ РѢКИ (ВЫШЕ БОРОДИНСКАГО МОСТА).



МОСКВА, 1888.

Фототипия Шерера, Коллежская Ш. в Москве.

ВИДЪ ЛѢВАГО БЕРЕГА МОСКВЫ РѢКИ НИЖЕ БОРОДИНСКАГО МОСТА.



МОСКВА, 1888.

Фотограв. Шерера, Никольский в Д. в. М. 1888.

ВИДЪ САДОВОЙ УЛИЦЫ (ОТЪ СТАРЫХЪ ТРИУМФАЛЬНЫХЪ ВВРОТЪ).



МОСКВА, 1889

Фототип Шерра, Нагальск и др. Москва

ВИДЪ МѢСТНОСТИ БЛИЗЪ ЦЕРКВИ ВАСИЛІЯ КЕСАРІЙСКАГО ВЪ ТВЕРСКОЙ ЯМСКОЙ.



МОСКВА, 1888.

Фототипія Шугурова въ Москвѣ.

ВИДЪ МѢСТНОСТИ БЛИЗЪ ЦЕРКВИ СПАСА ПРЕОБРАЖЕНІЯ ВЪ СПАССКОЙ.



МОСКВА, 1888.

Фотомон. Дмитрия Сибирякова в 27-м году.

СТАНЦІЯ МОСКОВСКО-РЯЗАНСКОЙ ЖЕЛЪЗНОЙ ДОРОГИ.



МОСКВА, 1888.

Фототех. Шерреръ, Балачинъ въ Москвѣ.

ВИДЪ НОВОЙ БАСМАННОЙ (ОТЪ РАЗГУЛЯЯ).



МОСКВА, 1888.

Фотограв. Перель Вейсманъ в Д. в. Москва.

БОЛЬНИЦА БР. БАХРУШИНЫХЪ НА СОКОЛЬНИЧЬЕМЪ ПОЛѢ.

25



МОСКВА, 1888.

Фототипия Шерера, Вильгельм в П. и М. Москва.

ЛЕФОРТОВСКИЙ ДВОРЕЦЪ И ИМПЕРАТОРСКОЕ ТЕХНИЧЕСКОЕ УЧИЛИЩЕ.



МОСКВА, 1888.

Фототипия Штерн, Боткина и Ко в Москве.

ВОЕННЫЙ ГОСПИТАЛЬ.



МОСКВА, 1888.

Фотомстер Шерреръ въ Москвѣ.

ВИДЪ МѢСТНОСТИ У КРАСНЫХЪ КАЗАРМЪ.



МОСКВА, 1888.

Фототип Шерера, Восточный из Москвы.

ВИДЪ ЖЕЛЪЗНОДОРОЖНАГО МОСТА ЧЕРЕЗЪ ЯЗУ У АНДРОНЬЕВА МОНАСТЫРЯ.



МОСКВА, 1888.

Фототипия Шерера, Б. Фалалаева и др. из Москвы.

ВИДЪ БОЛЬШОЙ АЛЕКСѢЕВСКОЙ УЛИЦЫ ОТЪ ТАГАНКИ.



МОСКВА, 1888.

Фотография Шерера Витольда из Москвы

АЛЕКСАНДРОВСКАЯ БОЛЬНИЦА НА ЩИПКЪ.



МОСКВА, 1889.

Фотографія Сергея Евдокимова въ Москвѣ.

ВИДЪ МѢСТНОСТИ БЛИЗЪ ЦЕРКВИ ЖИВ. ТРОИЦЫ НА ШАБОЛОВКѢ.



МОСКВА 1888.

Фототипія Шерера Нестланда и К^о в^о Москвѣ.

ЦЕРКОВЬ ВЪ СОКОЛЬНИКАХЪ.



МОСКВА, 1888.

Фототипия Шерра, Вильгельм и Ш в Москва.

СЕЛО ИЗМАЙЛОВО (МОСК. У).



МОСКВА, 1888

Фототипия Шерра-Ватсона в Рязани

СЕЛО ЧЕРКИЗОВО (МОСК. У).



МОСКВА, 1888.

Фототипия Шерера, Никольская в 27 из Москвы.

ДОМЪ МОСКОВСКАГО МИТРОПОЛИТА ВЪ СЕЛѢ ЧЕРКИЗОВѢ [БЛИЗЪ МОСКВЫ.]



МОСКВА 1888.

Фототипія Шерера, Настольная и Ю. в Москвѣ.

ЦЕРКОВЬ ВЪ СЕЛѢ АЛЕКСѢЕВСКОМЪ (МОСК. УПЪЗДА).



МОСКВА 1888.

Фототипія Шеревъ, Волоташъ и К^о изъ Москвы.

ЦЕРКОВЬ ВЪ СЕЛѢ ЛЕОНОВѢ (МОСК. УПЪЗДА, БЛИЗЪ ЯРОСЛАВ. ШОССЕ).



МОСКВА 1888.

Фототипия Шерера Восточная в М. Москва

ЦЕРКОВЬ ВЪ СЕЛѢ СВИБЛОВѢ (МОСК.УПЪЗДА).



МОСКВА 1888.

Фототипія Шаревъ Восточныхъ улъ въ Москвѣ.

ЦЕРКОВЬ ВЪ СЕЛѢ ОСТАНКИНѢ (МОСК.УПЪЗДА).



МОСКВА 1888.

Фотогравюра Шерера, Маттеуцки и К^о из Москвы.

ЦЕРКОВЬ ВЪ СЕЛѢ БУТЫРКАХЪ (МОСК. УПЪЗДА).



МОСКВА 1888.

Фототипія Шерера Волгоградскій въ Москвѣ.

ЦЕРКОВЬ ВЪ ПЕТРОВСКОМЪ-РАЗУМОВСКОМЪ (МОСК. УПЪЗДА).



МОСКВА 1888.

Фототипія Шерера, Волгоградъ и К. въ Москвѣ.

ЦЕРКОВЬ ВЪ СЕЛѢ ФИЛЯХЪ (МОСК. УПЪЗДА).



МОСКВА.

ГОРОДСКІЕ РЯДЫ.



МОСКВА.

ГОРОДСКІЕ РЯДЫ.



I. Верхніе городскіе ряды между Никольской и Ильинкой.

Общій видъ сверху, снятый съ задней стороны.

Видъ лѣвой части рядовъ съ Красной площади.

Тоже средней части.

Тоже правой части.

5 Тоже по Никольской улицѣ отъ Историческаго музея.

Тоже по Никольской улицѣ съ сѣверо-восточнаго угла.

Тоже по Ильинкѣ отъ Красной площади.

Тоже по Ильинкѣ отъ стараго гостинаго двора.

Истерійскій проходъ—начало большаго ветошнаго ряда отъ Никольской улицы.

10 Большой ветошный рядъ—1-е прясло отъ Ильинки.

Большой иконный рядъ—изъ середины рядовъ къ Никольской улицѣ.

Малый ветошный рядъ.

Серебряный рядъ—1-е прясло отъ Ильинки.

Серебряный рядъ—2-е прясло.

15 Панской рядъ—1-е прясло отъ Ильинки.

Малый суконный рядъ—отъ Ильинки.

Большой суконный рядъ—изъ середины рядовъ къ Ильинкѣ.

Лапотный рядъ.

Узенькій рядъ.

20 Ножевая линія—2-е прясло отъ Никольской улицы.

Средній поперечный проходъ отъ памятника Минину и Пожарскому.

II. Средніе городскіе ряды между Ильинкой и Варваркой.

Видъ рядовъ отъ Лобнаго мѣста.

Тоже съ Москворѣцкой улицы.

Тоже по Ильинкѣ отъ Красной площади.

25 Тоже по Ильинкѣ съ сѣверо-восточнаго угла.

Тоже по Варваркѣ отъ Москворѣцкой улицы.

Тоже по Варваркѣ съ юго-восточнаго угла (отъ церкви вел.-муч. Варвары).

Тоже по Хрустальному переулку съ Ильинки.

Тоже по Хрустальному переулку съ Варварки.

30 Зеркальный рядъ—1-е прясло отъ Ильинки.

Нижній овощной рядъ.

Поперечный проходъ отъ Лобнаго мѣста.



Помѣщаемые здѣсь виды московскихъ городскихъ рядовъ, въ настоящее время отчасти уже сломанныхъ, сняты съ нѣкоторыми внутренностями ихъ еще до вослѣдованія въ 1886 году распоряженія объ ихъ закрытіи. Въ снимкахъ этихъ ряды представляются въ томъ видѣ, въ какомъ они находились въ теченіе весьма долгаго времени.

Н. Н—въ.

Августъ 1890 г.



МОСКВА, 1886.

Фототипія Шварца Вольфганга въ Москвѣ.

ВЕРХНІЕ ГОРОДСКІЕ РЯДЫ (ВИДЪ СВЕРХУ СЪ ЗАДНЕЙ СТОРОНЫ).



МОСКВА, 1886.

Фототипия Шерера, Балканская 17 в. Москва.

ВЕРХНІЕ ГОРОДСКІЕ РЯДЫ (ВИДЪ ЛЬВОЙ ЧАСТИ СЪ КРАСНОЙ ПЛОЩАДИ)



МОСКВА, 1886.

Фотогравюра Шегера, Спасская и Д. из Москвы.

ВЕРХНИЕ ГОРОДСКІЕ РЯДЫ — ВИДЪ СРЕДНЕЙ ЧАСТИ СЪ КРАСНОЙ ПЛОЩАДИ.



МОСКВА, 1886.

Фотограф Шерреръ въ Москвѣ

ВЕРХНІЕ ГОРОДСКІЕ РЯДЫ (ВИДЪ ПРАВОЙ ЧАСТИ СЪ КРАСНОЙ ПЛОЩАДИ).



МОСКВА, 1886.

Фототипія Шерера, Невскаго вѣд. въ Москвѣ.

ВЕРХНІЕ ГОРОДСКІЕ РЯДЫ (ВИДЪ ПО НИКОЛЬСКОЙ ОТЪ ИСТОРИЧЕСКАГО МУЗЕЯ).

5



МОСКВА, 1888.

Фотогравюра Шарра, Копланд и Ко в Москвѣ.

ВЕРХНІЕ ГОРОДСКІЕ РЯДЫ — ВИДЪ ПО НИКОЛЬСКОЙ СЪ СЪВѢРО-ВОСТОЧНАГО УГЛА



МОСКВА, 1886.

Фотографъ Шереръ, Восточный Къ въ Москвѣ.

ВЕРХНІЕ ГОРОДСКІЕ РЯДЫ — ВИДЪ ПО ИЛЬИНКЪ ОТЪ КРАСНОЙ ПЛОЩАДИ.



МОСКВА, 1886

Фотометр Шереръ Ватсона и Д. в. Москва

ВЕРХНІЕ ГОРОДСКІЕ РЯДЫ (ВИДЪ ПО ИЛЬИНКЪ ОТЪ СТАРАГО ГОСТИННАГО ДВОРА)



МОСКВА, 1886.

Фотокорр. Шерера. Восточная ул. Москва.

ВЕРХНІЕ ГОРОДСКІЕ РЯДЫ—ИСТЕРІЙСКІЙ ПРОХОДЪ (НАЧАЛО БОЛЬШОГО ВЕТОШНАГО РЯДА ОТЪ НИКОЛЬСКОЙ УЛ.)



МОСКВА, 1886.

Фотогравюра Шерера Вильгельма в М. к. Москва.

ВЕРХНІЕ ГОРОДСКІЕ РЯДЫ — БОЛЬШОЙ ВЕТОШНОЙ РЯДЪ (1^е ПРЯСЛО ОТЪ ИЛЬИНКИ).



МОСКВА, 1886.

Фототипія Шерера Нестлера и Ш. въ Москвѣ

ВЕРХНІЕ ГОРОДСКІЕ РЯДЫ—БОЛЬШОЙ ИКОННЫЙ РЯДЪ (ВИДЪ ИЗЪ СРЕДИНЫ РЯДОВЪ).



МОСКВА, 1886.

Фототипик Штрессманъ въ Москвѣ.

ВЕРХНІЕ ГОРОДСКІЕ РЯДЫ—МАЛЫЙ ВЕТОШНОЙ РЯДЪ.



МОСКВА, 1886.

Фотогравюра Шерра, Вольфганга и Ш. в. Москва

ВЕРХНІЕ ГОРОДСКІЕ РЯДЫ—СЕРЕБРЯНЫЙ РЯДЪ (1^е ПРЯСЛО ОТЪ ИЛЬИНКИ).



МОСКВА, 1886.

Фотограв. Шереръ, Калуга и др. въ Москвѣ

ВЕРХНІЕ ГОРОДСКІЕ РЯДЫ—СЕРЕБРЯНЫЙ РЯДЪ (2^е ПРЯСЛО ОТЪ ИЛЬИНКИ).



МОСКВА, 1886.

Фототипія Шерера и Копольскаго въ Москвѣ.

ВЕРХНІЕ ГОРОДСКІЕ РЯДЫ — ПАНСКОЙ РЯДЪ (1^е ПРЯСЛО ОТЪ ИЛЬИНКИ).



МОСКВА, 1886.

Фототипия Шарля Вильгельма в Москве

ВЕРХНІЕ ГОРОДСКІЕ РЯДЫ — МАЛЫЙ СУКОННЫЙ РЯДЪ (ВИДЪ ОТЪ ИЛЬИНКИ).



МОСКВА, 1886.

Фотогравия Сергея Соболева в Миско.

ВЕРХНИЕ ГОРОДСКІЕ РЯДЫ—БОЛЬШОЙ СУКОННЫЙ РЯДЪ (ВИДЪ ИЗЪ СРЕДИНЫ РЯДОВЪ).



МОСКВА, 1886

Фотограв. Шеррх, Виттманн и Ко в Москв.

ВЕРХНІЕ ГОРОДСКІЕ РЯДЫ—ЛАПОТНЫЙ РЯДЪ.



МОСКВА, 1886.

Фотостанція Шереш. Салтанова в М. Москва.

ВЕРХНІЕ ГОРОДСКІЕ РЯДЫ — УЗЕНЬКІЙ РЯДЪ.



МОСКВА, 1886.

Фотомонитор Шерва Витализи в Миско

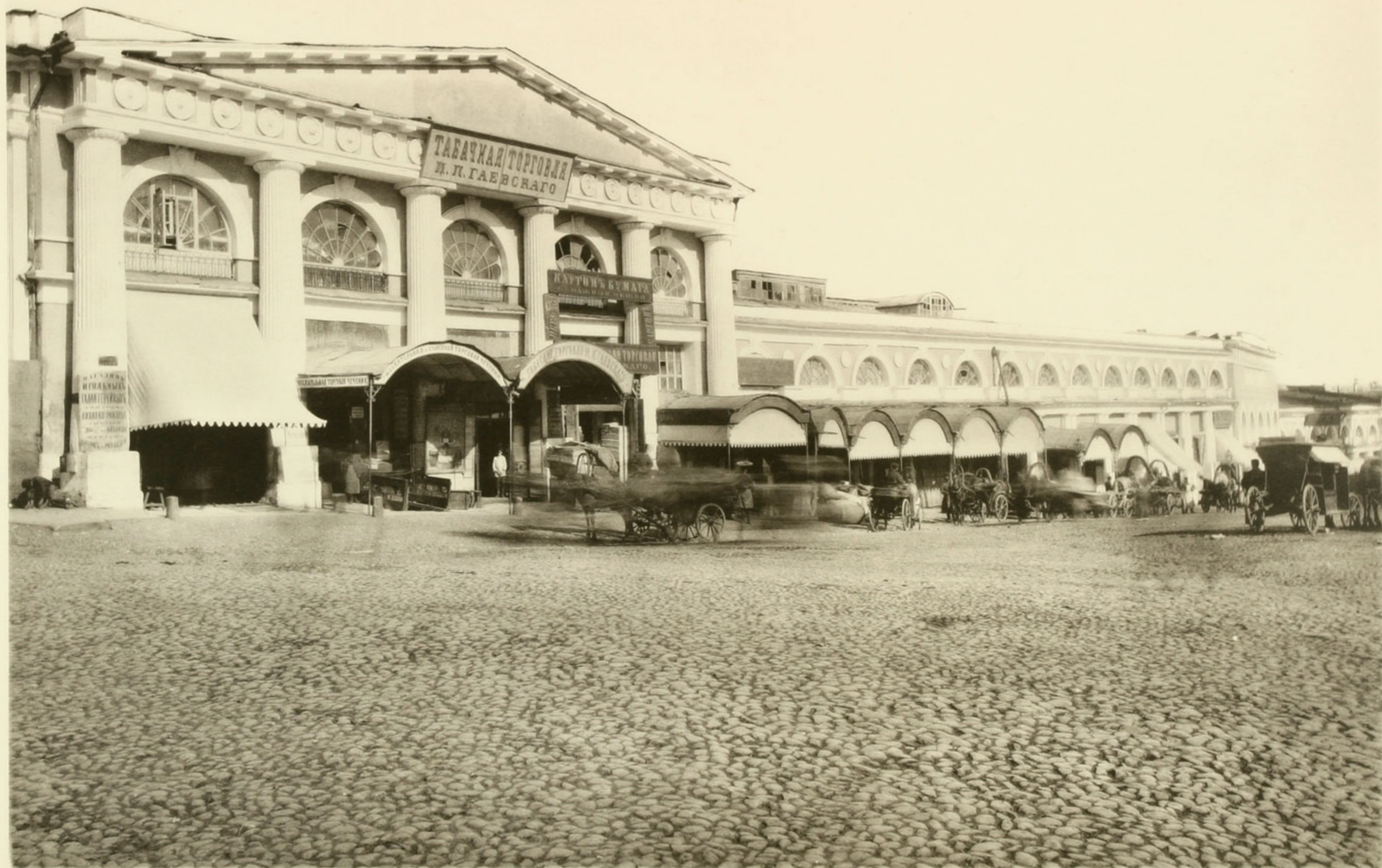
ВЕРХНІЕ ГОРОДСКІЕ РЯДЫ—НОЖЕВАЯ ЛИНІЯ (2^е ПРЯСЛО ОТЪ НИКОЛЬСКОЙ УЛ.)



МОСКВА, 1886.

Фотостудия Сергея Белого в Москве.

ВЕРХНИЕ ГОРОДСКІЕ РЯДЫ—СРЕДНІЙ ПОПЕРЕЧНЫЙ ПРОХОДЪ (ОТЪ ПАМЯТНИКА МИНИНУ И ПОЖАРСКОМУ).



МОСКВА, 1886.

Фототипия Шерера, Никольская Д. в. Москва.

СРЕДНИЕ ГОРОДСКІЕ РЯДЫ—ВИДЪ ОТЪ ЛОБНАГО МѢСТА.



МОСКВА, 1886.

Фотостатья Шерера, Востанова и др. из Москвы.

СРЕДНІЕ ГОРОДСКІЕ РЯДЫ (ВИДЪ СЪ МОСКВОРЪЦКОЙ УЛИЦЫ).



МОСКВА, 1888.

Фототипия Шарля Эрба в Москве.

СРЕДНІЕ ГОРОДСКІЕ РЯДЫ — ВИДЪ ПО ИЛЬИНКЪ ОТЪ КРАСНОЙ ПЛОЩАДИ.



МОСКВА, 1886.

Фотоминистр Шереръ Восточная 27 изъ Москвы.

СРЕДНІЕ ГОРОДСКІЕ РЯДЫ—ВИДЪ ПО ИЛЬИНКЪ СЪ СЪВЕРО-ВОСТОЧНАГО УГЛА.



МОСКВА, 1886.

Фототипа Шерера. Напротивъ № 10 Москва.

СРЕДНІЕ ГОРОДСКІЕ РЯДЫ (ВИДЪ ПО ВАРВАРКЪ СЪ МОСКВОРЪЦКОЙ УЛИЦЫ)



МОСКВА, 1886.

Фототипія Шерера, Варшавскій №1 въ Москвѣ.

СРЕДНІЕ ГОРОДСКІЕ РЯДЫ (ВИДЪ ПО ВАРВАРКЪ ОТЪ ЦЕРКВИ ВАРВАРЫ МУЧ).



МОСКВА, 1886.

Фототипія Шерера на Пятницкѣ вЪ М. Москвѣ.

СРЕДНІЕ ГОРОДСКІЕ РЯДЫ (ВИДЪ ПО ХРУСТАЛЬНОМУ ПЕРЕУЛКУ СЪ ИЛЬИНКИ).



МОСКВА, 1886.

Фототипія Шерва, Дмитревскаго въ Москвѣ.

СРЕДНІЕ ГОРОДСКІЕ РЯДЫ — ВИДЪ ПО ХРУСТАЛЬНОМУ ПЕРЕУЛКУ СЪ ВАРВАРКИ.



МОСКВА, 1886.

Фототипия Шерера, Восточная Д. к. Москва.

СРЕДНІЕ ГОРОДСКІЕ РЯДЫ — ЗЕРКАЛЬНЫЙ РЯДЪ (1^е ПРЯСЛО ОТЪ ИЛЬИНКИ).



МОСКВА, 1886.

Фототипия Шарля Жайтца в Д. в. Москва.

СРЕДНІЕ ГОРОДСКІЕ РЯДЫ—НИЖНІЙ ОВОЩНЫЙ РЯДЪ.



МОСКВА, 1886

Фототипия Шерера, Волосковъ въ Москвѣ.

СРЕДНІЕ ГОРОДСКІЕ РЯДЫ — ПОПЕРЕЧНЫЙ ПРОХОДЪ ОТЪ ЛОБНАГО МѢСТА.



МОСКВА.

ВИДЫ НѢКОТОРЫХЪ ГОРОДСКИХЪ МѢСТНОСТЕЙ, ХРАМОВЪ, ПРИМѢЧАТЕЛЬНЫХЪ
ЗДАНИЙ И ДРУГИХЪ СООРУЖЕНІЙ.

1884.

Дозволено цензурою. Москва, 20 февраля 1885 г.



Настоящее изданіе содержитъ въ себѣ виды: 1) нѣкоторыхъ Московскихъ мѣстностей и 2) храмовъ (православныхъ домовыхъ, едино-и иновѣрческихъ), примѣчательныхъ зданій и др. сооруже- ній. Оно не должно считаться вполне законченнымъ, такъ какъ въ него вошло лишь то, что могло быть снято въ послѣднія два лѣта при тѣхъ неблагопріятствовавшихъ фотографической съемкѣ условіяхъ, которыя существовали въ теченіе этого времени.

Н. А. Н—въ.

Декабрь, 1884.

МОСКВА.

ВИДЫ НѢКОТОРЫХЪ ГОРОДСКИХЪ МѢСТНОСТЕЙ, ХРАМОВЪ, ПРИМѢЧАТЕЛЬНЫХЪ ЗДАНІЙ И ДР. СООРУЖЕНІЙ.

А. ВИДЫ МѢСТНОСТЕЙ.

1) Видъ Кремля изъ-за Москвы рѣки отъ Москворѣцкаго моста.—2) Видъ Кремля изъ-за Москвы рѣки отъ Каменнаго моста.—3) Видъ Кремлевской стѣны съ Потѣшнымъ дворцомъ отъ Средняго Александровскаго сада.—4) Видъ Кремлевской стѣны съ зданіемъ Судебныхъ учрежденій отъ церкви Василя Блаженнаго.—5) Видъ Красной площади отъ Торговыхъ рядовъ.—6 и 7) 2 вида Китай-города изъ-за Москвы рѣки.—8) Видъ Китай-города съ Театральной площади.—9, 10 и 11) 3 вида (Воспитательный домъ и Замоскворѣчье) съ Ивановской колокольни.—12 и 13) 2 вида Берсеневской набережной отъ Собора Христа Спасителя.—14) Видъ Замоскворѣчья и Бабьегородской плотины отъ Собора Христа Спасителя.—15, 16 и 17) 3 вида (Кремль, Устинскій на Москвѣ рѣкѣ мостъ и Замоскворѣчье) съ Вшивой горки.—18) Видъ мѣстности, прилегающей къ Петровскому бульвару (съ общимъ видомъ Петровскаго монастыря).—19) Видъ берега рѣки Яузы (въ Сыромятникахъ) отъ Андроньева монастыря.—20 и 21) 2 вида (возвышенность, находящаяся по правую сторону Яузы) съ колокольни церкви Симеона Столпника за Яузой.—22 и 23) 2 вида Залузья отъ Грузинскаго переулка.—24) Видъ Вшивой горки изъ-за Москвы рѣки.

Б. ВИДЫ ХРАМОВЪ, ЗДАНІЙ И ДР. СООРУЖЕНІЙ.

І. КРЕМЛЬ.

25) Спасскіе ворота.—26) Никольскіе ворота.—27) Троицкіе ворота съ башней Кутафьей.—28) Боровицкіе ворота.—29) Большой Кремлевскій дворецъ.—30) Николаевскій дворецъ.—31) Царь-пушка.—32) Царь-колоколь.—33) Комендантскій домъ.—34) Зданіе Судебныхъ учрежденій (бывшее Сенатское).—35) Кремлевскія казармы (бывшая Оружейная палата).—36) Арсеналь.

II. КИТАЙ-ГОРОДЪ.

37) Воскресенскіе ворота съ часовней Иверской иконы Божіей Матери.—38) Варварскіе ворота.—39) Ильинскіе ворота.—40) Владимірскіе ворота.—41) Церковь Или пророка на Новгородскомъ подворьѣ (въ древнія времена Ильинскій мужскій монастырь на Торговищѣ) на Ильинкѣ.—42) Церковь Успенія Пресв. Богородицы внутри Чижевскаго подворья на Никольской.—43) Третьяковскій проѣздъ въ Китай-городъ.—44) Лобное мѣсто на Красной площади.—45) Памятникъ гражданину Минину и князю Пожарскому на Красной площади.—46) Палаты бояръ Романовыхъ на Варваркѣ.—47) Историческій музей на Красной площади.—48) Торговые ряды, выходящіе на Красную площадь между Ильинкой и Никольской.—49) Торговые ряды, находящіеся противъ церкви Василя Блаженнаго между Ильинкой и Варваркой.—50) Биржа на Ильинкѣ.

III. БѢЛЫЙ ГОРОДЪ.

51) Церковь Знаменія Пресв. Богородицы при домѣ графа Шереметева на Воздвиженкѣ.—52) Церковь в.-муч. Ирины при Московскомъ Главномъ Архивѣ Министерства Иностранныхъ дѣлъ на Воздвиженкѣ.—53) Церковь преп. Сергія при Румянцевскомъ музеѣ въ Ваганьковскомъ переулкѣ.—54) Церковь Смоленской Божіей Матери при домѣ Орловой на Хитровской площади.—55) Римско-католическая церковь св. Людовика на Малой Лубянкѣ.—56) Римско-католическая церковь св. ап. Петра и Павла въ Милютинскомъ переулкѣ.—57) Лютеранская церковь св. ап. Петра и Павла въ Козмодемьянскомъ переулкѣ близъ Покровки.—58) Англиканская церковь въ Брюсовскомъ переулкѣ.—59) Армянская церковь Воздвиженія Креста Господня въ Армянскомъ переулкѣ.—60) Воспитательный домъ на берегу Москвы рѣки.—61) Румянцевскій музей (бывшій домъ Пашкова) на Моховой и Знаменкѣ.—62) Зданіе Университета (старое) на Моховой.—63) Зданіе Университета (новое) съ памятникомъ Ломоносову на Моховой.—64) Политехническій музей на бывшей Лубянской площади.—65) Большой театръ на Театральной площади.—66) Памятникъ Пушкину у Тверскихъ воротъ.

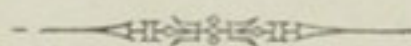
IV. ЗЕМЛЯНОЙ ГОРОДЪ.

67) Домъ князя Юсупова въ Большомъ Харитоньевскомъ переулкѣ.—68) Ново-Екатерининская больница у Страстнаго бульвара.—69) Татарская мечеть въ Татарской улицѣ за Москвой рѣкой.

V. МѢСТНОСТЬ ЗА ЗЕМЛЯНЫМЪ ГОРОДОМЪ.

70) Единоувѣрческій Всесвятскій монастырь за Проломной заставой.—71) Единоувѣрческаѣ церковь Николая чуд. на Рогожскомъ кладбищѣ.—72) Церковь Успенія Пресв. Богородицы въ Единоувѣрческомъ Никольскомъ монастырѣ на Преображен-

скомъ кладбищѣ.—73) Церковь князя Владимира при Дѣтской больницѣ св. Владимира на Сокольничьемъ полѣ.—74) Рождественская старообрядческая часовня (теплая) на Рогожскомъ кладбищѣ.—75) Покровская старообрядческая часовня (холодная) на Рогожскомъ кладбищѣ.—76) Старообрядческая часовня на Преображенскомъ кладбищѣ.—77) Лютеранская церковь св. Михаила на Гороховомъ полѣ.—78) Армянская церковь Успенія Пресв. Богородицы на Грузинской площади.—79) Сухарева башня на Садовой.—80) Красные ворота на Садовой.—81) Триумфальные ворота въ Тверской-Ямской. — 82) Теремъ при бывшемъ Крутицкомъ архіерейскомъ домѣ. — 83) Александрійскій дворецъ въ Нескучномъ саду на Калужской улицѣ.—84) Петровскій дворецъ въ Петровскомъ паркѣ. — 85) Станція Николаевской желѣзной дороги на Каланчевскомъ полѣ.—86) Мѣщанскія училища Московскаго Купеческаго общества на Калужской улицѣ.—87) Андреевская богадѣльня Московскаго Купеческаго общества (въ прежнее время Андреевскій мужскій монастырь) на берегу Москвы рѣки за Калужской заставой.—88) Солодовниковская богадѣльня, состоящая въ вѣдѣніи Московскаго Купеческаго общества, на Щипкѣ.—89) Екатерининская (Матросская) богадѣльня у Матросскаго моста.—90) Страннопріимный домъ графа Шереметева на Сухаревской площади.—91) Набилковскій богадѣленный домъ въ Протопоповскомъ переулкѣ близъ Каланчевскаго поля.—92) Страннопріимный домъ князей Куракиныхъ на Красноворотской площади.—93) Приютъ Цесаревны Маріи для дѣтей ссыльных у Горбатаго моста.—94) Больница Императора Павла I на Большой Серпуховской улицѣ.—95) Голицынская больница на Калужской улицѣ.—96) 1-я Городская больница на Калужской улицѣ.





МОСКВА, 1883.

Фот. Грассера Штернса Нобелиста «Е» в Москве.

КРЕМЛЬ.

ВИДЪ СЪ ЗАМОСКВОРЬЦКОЙ НАБЕРЕЖНОЙ
ОТЪ МОСКВОРЬЦКАГО МОСТА.



МОСКВА, 1883.

Фот. Гражд. Шереръ Наблюдатель №7 въ Москвѣ.

КРЕМЛЬ

ВИДЪ СЪ ЗАМОСКВОРЪЦКОЙ НАБЕРЕЖНОЙ
ОТЪ КАМЕННАГО МОСТА.



МОСКВА. 1884.

Фотографъ Степанъ Яковлевъ въ Москвѣ.

ВИДЪ КРЕМЛЕВСКОЙ СТѢНЫ И ЗДАНІЯ СУДЕБНЫХЪ УСТАНОВЛЕНІЙ
СЪ КРАСНОЙ ПЛОЩАДИ.



МОСКВА. 1884.

Фото Грассера Шерера Вильгельма в Москве.

ВИДЪ НА КРАСНУЮ ПЛОЩАДЬ

ОТЪ ТОРГОВЫХЪ РЯДОВЪ.



МОСКВА. 1884.

Фот. Густавъ Шварцъ въ Москвѣ.

КИТАЙ ГОРОДЪ.

1^й ВИДЪ ИЗЪ ЗАМОСКВЫ РѢКИ.



МОСКВА. 1884.

Фот. Гривера. Биржа. Собрание К. Г. М. М. М.

КИТАЙ ГОРОДЪ.

2^я ВИДЪ ИЗЪ ЗА МОСКВЫ РЪКИ.



МОСКВА. 1884.

Фот. Греша Шерра. Набрана в Ул. Мясн.

КИТАЙ ГОРОДЪ.
ВИДЪ СЪ ТЕАТРАЛЬНОЙ ПЛОЩАДИ.



МОСКВА. 1884.

Фот. Гратора Шерра, Исаковская К'ва, Москва.

1^й ВИДЪ СЪ ИВАНОВСКОЙ КОЛОКОЛЬНИ.



МОСКВА. 1884

Все Гравюры Шерера Нибеландера Кн. из Мюнхена

2^й ВИДЪ СЪ ИВАНОВСКОЙ КОЛОКОЛЬНИ.



МОСКВА. 1884.

Фотографъ Перръ Нибелсънъ въ Москвѣ.

3й ВИДЪ СЪ ИВАНОВСКОЙ КОЛОКОЛЬНИ.



МОСКВА. 1884

Фотограф Г. Смирновъ въ Москвѣ.

1^й ВИДЪ БЕРСЕНЕВСКОЙ НАБЕРЕЖНОЙ
ОТЪ СОВОРА ХРИСТА СПАСИТЕЛЯ.



МОСКВА. 1884.

Фот. Гавриил Перовъ въ Москвѣ.

2-й ВИДЪ БЕРСЕНЕВСКОЙ НАБЕРЕЖНОЙ

ОТЪ СОБОРА ХРИСТА СПАСИТЕЛЯ.



МОСКВА. 1884.

Фотограф Шерр Вильямс в Москве.

ВИДЪ ЗАМОСКВОРЪЧЬЯ И БАБЬЕГОРОДСКОЙ ПЛОТИНЫ
ОТЪ СОБОРА ХРИСТА СПАСИТЕЛЯ.



МОСКВА. 1884.

Видъ Кремля и Устинскаго (на Москвѣ рѣкѣ) моста
съ Вшивой Горки.

ВИДЪ КРЕМЛЯ И УСТИНСКАГО (НА МОСКВѢ РѢКѢ) МОСТА
СЪ ВШИВОЙ ГОРКИ.



МОСКВА. 1884.

1^й ВИДЪ ЗАМОСКВОРПЬЧЬЯ
СЪ ВШИВОЙ ГОРКИ.

Фот. Гравюра. Журналъ "Известія" № 17 изъ Москвы.



МОСКВА. 1884.

Фот. Г. С. Шершневъ въ Москвѣ.

2й ВИДЪ ЗАМОСКВОРПЬЧЬЯ
СЪ ВШИВОЙ ГОРКИ.



МОСКВА. 1884.

Фот. Гукера. Шерш. Работы. К. в. М. 1884.

ВИДЪ ПРИЛЕГАЮЩЕЙ КЪ ПЕТРОВСКОМУ БУЛЬВАРУ МѢСТНОСТИ.



МОСКВА. 1884.

ВИДЪ СЫРОМЯТНИКОВЪИ БЕРЕГА Р. ЯУЗЫ
ОТЪ АНДРОНЬЕВА МОНАСТЫРЯ.

Фот. Гривера. Царск. Кабинетъ въ Москвѣ.



МОСКВА. 1884.

Фотография Эдварда Валентиновича в Москве.

1-й ВИДЪ ИЗЪ ЗАЯУЗЫ

ОТЪ ЦЕРКВИ СИМЕОНА СТОЛПНИКА.



МОСКВА. 1884.

Фотографъ Шерръ Нильсманъ въ Москвѣ.

2-й ВИДЪ ИЗЪ ЗАЯУЗЫ

ОТЪ ЦЕРКВИ СИМЕОНА СТОЛПНИКА.



МОСКВА. 1884.

Фот. Грасси. Эскеръ Болотнаго № 17 в Москвѣ.

1^й В И Д Ъ З А Я У З Ъ Я
О Т Ъ Г Р У З И Н С К А Г О П Е Р Е У Л К А .



МОСКВА. 1884.

Фот. Гр. Князь Келески-Паньков.

2-й ВИДЪ ЗАЯУЗЬЯ

ОТЪ ГРУЗИНСКАГО ПЕРЕУЛКА.



МОСКВА. 1884.

Фото Галерея Императорской Академии Искусств

В Ш И В А Я Г О Р К А.

ВИДЪ ИЗЪ ЗА МОСКВЫ РЪКИ.



МОСКВА, 1883.

Фот. Гравера Штернъ, Кабинетъ в Кр. въ Москвѣ.

СПАССКІЯ ВОРОТА.



МОСКВА, 1883.

Фот. Галерея Императорских Эрмитажей в СПб.

НИКОЛЬСКІЯ ВОРОТА.



МОСКВА, 1883.

Фот. Грассера Шарлоты Николаевны в 21 м. Москва.

ТРОИЦКІЯ ВОРОТА И БАШНЯ КУТАФЬЯ.



МОСКВА, 1883.

Фот. Грассер, Шарль Валентин и П. в. Москва.

БОРОВИЦКІЯ ВОРОТА.



МОСКВА, 1883.

Фот. Гусева Шереша Н.А. в М. 1883.

БОЛЬШОЙ КРЕМЛЕВСКИЙ ДВОРЕЦЪ.



МОСКВА. 1884.

Фот. Франца Шерра. Издательство К. в М. Муссон.

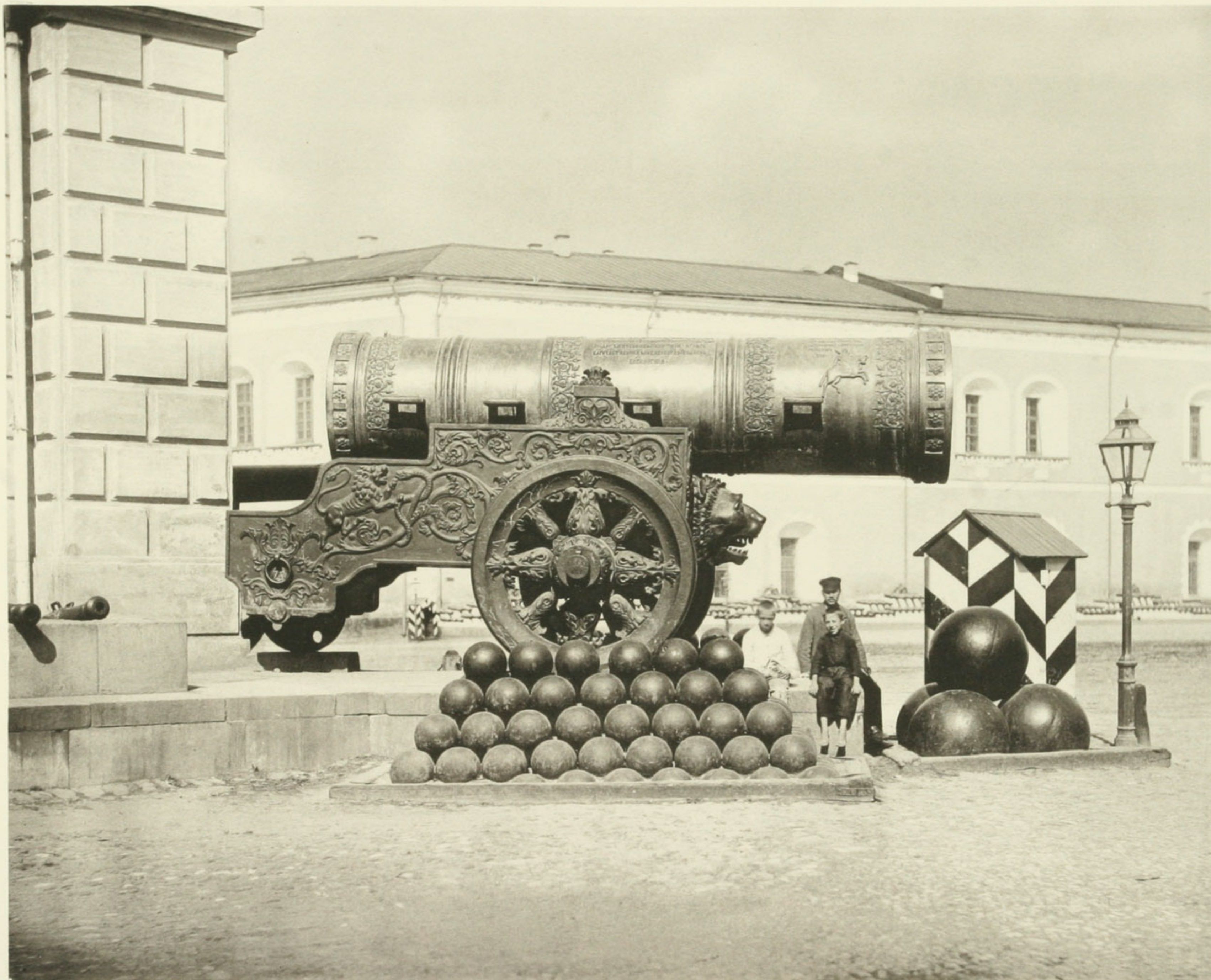
КРЕМЛЕВСКИЯ КАЗАРМЫ.



МОСКВА. 1884.

Фото Гратора Шерера Кабинета Императора в Москве.

НИКОЛАЕВСКИЙ КРЕМЛЕВСКИЙ ДВОРЕЦЪ.



МОСКВА. 1883.

Вид с Кремля. Шереръ Н. П. и др. Москва.

ЦАРЬ-ПУШКА.



МОСКВА, 1883.

Фот. Франца Шпегель-Вайнманн в М. 1883.

ЦАРЬ-КОЛОКОЛЬ.



МОСКВА. 1884.

Фото Грегора Шерера Набережная Н. в. Москвы.

КОМЕНДАНТСКИЙ ДОМЪ
ВЪ КРЕМЛѢ.



МОСКВА. 1884.

Фото Гратора Шерра. Издательство КГЭ в Москве.

СУДЕБНЫЯ УСТАНОВЛЕНІЯ
ВЪ КРЕМЛѢ.



МОСКВА. 1884.

Фото Гратора Шерера Наброски К. в. М. 1884.

АРСЕНАЛЪ
ВЪ КРЕМЛѢ



МОСКВА 1884.

Фото Грехора Шерера Набстоль-К'я Москва

ВОСКРЕСЕНСКІЯ ВОРОТА.



МОСКВА. 1884.

Фото Грегора Шерера Наблюдатель №17 в Москве.

ВАРВАРСКІЯ ВОРОТА.



МОСКВА 1884.

Фото Грэнгоу. Шерръ. Издательство ИР в Мюнхенѣ.

ИЛЬИНСКІЯ ВОРОТА.



МОСКВА. 1884.

Фот. Гурьян. Шерер. Иллюстрация. Москва.

ВЛАДИМІРСКІЯ ВОРОТА.



МОСКВА, 1883.

Фот. Гравюра Шерера Восточн. и Зп. в Москв.

ЦЕРКОВЬ ИЛИИ ПРОРОКА
НА НОВГОРОДСКОМЪ ПОДВОРЬЕ.



МОСКВА, 1883.

фото Гравира Шереръ Никольскъ № 7 въ Москвѣ.

ЦЕРКОВЬ УСПЕНІЯ ПРЕСВ. БОГОРОДИЦЫ

НА ЧИЖОВСКОМЪ ПОДВОРЬЕ
НА НИКОЛЬСКОЙ.



МОСКВА. 1884.

Фото Гратора Шерера Кабинета 27 из Москвы.

ТРЕТЬЯКОВСКІЙ ПРОЕЗДЪ
ВЪ КИТАЙ ГОРОДЪ.



МОСКВА 1884.

Фото Грассера Шереръ Изобретатель № 17 въ Москвѣ.

ЛОБНОЕ МѢСТО.



МОСКВА, 1883.

Фот. Грессе, Шереръ и Брунелли в Рѣ у Москвѣ.

ПАМЯТНИКЪ МИНИНУ И ПОЖАРСКОМУ.



МОСКВА, 1883.

Фот. Грассе Шеррн Вильсон и К^о в Москв.

ПАЛАТЫ БОЯРЪ РОМАНОВЫХЪ
НА ВАРВАРКѢ.



МОСКВА. 1884.

Фото Граффа Шереръ Хабисманъ № 72 Москв.

ИСТОРИЧЕСКІЙ МУЗЕЙ
НА КРАСНОЙ ПЛОЩАДИ.



МОСКВА. 1884.

Фот. Гравюра Шпорова Вильгельма в Мюнхене.

ТОРГОВЫЕ РЯДЫ НА КРАСНОЙ ПЛОЩАДИ
МЕЖДУ НИКОЛЬСКОЙ И ИЛЬИНКОЙ.



МОСКВА. 1884.

Фот. Г. Гукера Шершъ Н. С. в М. 1884.

ЛОБНОЕ МѢСТО И ТОРГОВЫЕ РЯДЫ МЕЖДУ ИЛЬИНКОЙ И ВАРВАРКОЙ.



МОСКВА. 1884.

Фот. Грегора Дирера Заблудова. Кн. в. Моего.

Б И Р Ж А.



МОСКВА. 1875.

Фот. Графа Шереметева въ Москвѣ.

ЦЕРКОВЬ ЗНАМЕНІЯ ПРЕСВ. БОГОРОДИЦЫ

ПРИ ДОМѢ ГРАФА ШЕРЕТЕВА НА ВОЗДВИЖЕНКѢ.



МОСКВА, 1883.

Фот. Гравюра Шерера Немецкая в М. и М. Моск.

ЦЕРКОВЬ В.-МУЧ. ИРИНЫ

ПРИ ГЛАВНОМЪ АРХИВѢ МИНИСТЕРСТВА ИНОСТРАННЫХЪ ДѢЛЪ.



МОСКВА. 1884.

Фот. Грехора Шерра Нибелунга К^о в^о Москвѣ

ЦЕРКОВЬ ПРЕП. СЕРГІЯ

ПРИ РУМЯНЦЕВСКОМЪ МУЗЕИ, ВЪ ВАГАНЬКОВСКОМЪ ПЕР.



МОСКВА, 1883.

Фото-Гравюра Штернберга и Г. в Москве.

ЦЕРКОВЬ СМОЛЕНСКОЙ Б. М.

ПРИ ДОМЪ ОРЛОВОЙ
НА ХИТРОВСКОЙ ПЛОЩАДИ.



МОСКВА. 1884.

Фото Грехора Шерра Вейсманна в М. 1884.

КАТОЛИЧЕСКАЯ ЦЕРКОВЬ СВ. ЛЮДОВИКА.
НА МАЛОЙ ЛУВЯНКЪ.



МОСКВА, 1883.

Фот. Гравюра Шюера Нобельман и К° в Мископ.

РИМСКО-КАТОЛИЧЕСКАЯ ЦЕРКОВЬ СВ. АП. ПЕТРА И ПАВЛА
ВЪ МИЛЮТИНСКОМЪ ПЕР.



МОСКВА, 1883.

Фот. Гравера Штресс Хаффманн в Рт на Москва.

ЕВАНГ.-ЛЮТЕРАНСКАЯ ЦЕРКОВЬ СВ. АП. ПЕТРА И ПАВЛА
БЛИЗЪ ПОКРОВКИ.



МОСКВА. 1884.

Фот. Гравера Шерра Нейротца № 72 Москва.

АНГЛИКАНСКАЯ ЦЕРКОВЬ
ВЪ БРЮСОВСКОМЪ ПЕРЕУЛКЪ.



МОСКВА, 1883.

Фот. Галерея Шерра Пейзаж и Р. в Москве

АРМЯНСКАЯ ЦЕРКОВЬ
ВЪ АРМЯНСКОМЪ ПЕР.



МОСКВА, 1883.

Фото-Гравюра Шерера Набоковъ и Ш. въ Москвѣ.

ВОСПИТАТЕЛЬНЫЙ ДОМЪ.



МОСКВА, 1883.

Фот. Грэнгер Шварц Раффаэлл в М. и Москва.

РУМЯНЦЕВСКИЙ МУЗЕЙ
НА МОХОВОЙ.



МОСКВА, 1884.

Фото Грассера Шерера Капитанова № 73 Москва

УНИВЕРСИТЕТЪ (СТАРОЕ ЗДАНИЕ)

НА МОХОВОЙ.



МОСКВА. 1884.

Фото Гравюра Шарль Никольсонъ КТ въ Москвѣ.

УНИВЕРСИТЕТЪ (НОВОЕ ЗДАНИЕ)
НА МОХОВОЙ.



МОСКВА 1884.

Фот. Грехора Шерера Нейгольда в М. из Москвы

ПОЛИТЕХНИЧЕСКІЙ МУЗЕЙ
НА ЛУБЯНСКОЙ ПЛОЩАДИ.



МОСКВА. 1883.

Фот. Гравюра Штрома Вейденгауза в К^т в Москв.

БОЛЬШОЙ ТЕАТРЪ.



МОСКВА. 1884.

Фото Гравюра Шереръ Календаръ Юръ въ Москвѣ.

ПАМЯТНИКЪ ПУШКИНУ

У ТВЕРСКИХЪ ВОРОТЪ.



МОСКВА. 1884.

Фото-гравюра Шерера Набегова въ Москвѣ

ДОМЪ КНЯЗЯ ЮСУПОВА

ВЪ БОЛЬШОМЪ ХАРИТОНЬЕВСКОМЪ ПЕРЕУЛКѢ.



МОСКВА, 1883.

Фот. Гратора Шероу Нобелиуса в Мюнхен

ЕКАТЕРИНИНСКАЯ БОЛЬНИЦА

У ПЕТРОВСКИХЪ ВОРОТЪ.



МОСКВА, 1883.

Фот. Грассера Шерера Рабинсона и др. в Москве.

МЕЧЕТЬ
НА ТАТАРСКОЙ УЛ.



МОСКВА. 1883.

Фот. Грасси Шергуз Кафенан и П. в Москв.

ЕДИНОВПЪРЧЕСКІЙ ВСЕСВЯТСКІЙ МОНАСТЫРЬ
ЗА ПРОЛОМНОЙ ЗАСТАВОЙ.



МОСКВА, 1883.

Фот. Грассера Штерра Вайсман и К^о в Москв.

ЕДИНОВЪРЧЕСКАЯ ЦЕРКОВЬ
НА РОГОЖСКОМЪ КЛАДБИЩЕ.



МОСКВА. 1884.

Фот. Грегора Шерра. Издательство "Книга" Москва

ЕДИНОВЪРЧЕСКАЯ ЦЕРКОВЬ

НА ПРЕОБРАЖЕНСКОМЪ КЛАДБИЩЕ.



МОСКВА. 1884.

Фото-Гравюра Шереръ Набоковъ и К^о въ Москвѣ.

ЦЕРКОВЬ ПРИ БОЛЬНИЦѢ СВ. ВЛАДИМИРА.



МОСКВА, 1883.

Фот. Гресса. Эксп. Кабинетъ № 7 въ Москвѣ.

СТАРООБРЯДЧЕСКАЯ РОЖДЕСТВЕНСКАЯ ЧАСОВНЯ
НА РОГОЖСКОМЪ КЛАДБИЩѢ.



МОСКВА, 1883.

Фото-Гравюра Шереръ Найденъ въ Москвѣ.

СТАРООБРЯДЧЕСКАЯ ПОКРОВСКАЯ ЧАСОВНЯ

НА РОГОЖСКОМЪ КЛАДБИЩѢ.



МОСКВА. 1884.

Фот. Гравера Петра Кайгородова в М. Моск.

СТАРОБРЯДЧЕСКАЯ ЧАСОВНЯ
НА ПРЕОБРАЖЕНСКОМЪ КЛАДБИЩЕ.



МОСКВА, 1883.

Фото-Гравюра Шерера Вальденштадта в Мюнхене.

ЕВАНГ.-ЛЮТЕРАНСКАЯ ЦЕРКОВЬ СВ. МИХАИЛА

НА ГОРОХОВОМЪ ПОЛТЪ.



МОСКВА. 1884.

Фот. Грассе, Елери, Иерусалим, К. из Москв.

АРМЯНСКАЯ УСПЕНСКАЯ ЦЕРКОВЬ
НА ГРУЗИНСКОЙ ПЛОЩАДИ.



МОСКВА. 1884.

Фот. Густав Штрессманн в М. 1884.

СУХАРЕВА БАШНЯ.



МОСКВА. 1884.

Фотографъ Шерръ Никольевичъ въ Москвѣ.

КРАСНЫЯ ВОРОТА.



МОСКВА. 1883.

Фот. Трукара Шерера Вильгельм и К^о в Москве.

ТРИУМФАЛЬНЫЯ ВОРОТА.



МОСКВА. 1884.

Фото-Гравюра Шерера Издательство КГ в М. 1884.

КРУТИЦКІЙ ТЕРЕМЪ.



МОСКВА. 1884.

Фотографъ Шеръ въ Никольскѣ въ Москвѣ.

АЛЕКСАНДРІЙСКІЙ ДВОРЕЦЪ
ВЪ НЕСКУЧНОМЪ САДУ.



МОСКВА. 1884.

Фото Грассера. Пётр Ильич Кобленский. Москва.

ПЕТРОВСКІЙ ДВОРЕЦЪ.



МОСКВА, 1883.

Фото-Грассера Шерера Набеганов «Кт» в Москве.

СТАНЦІЯ НИКОЛАЕВСКОЙ ЖЕЛЪЗНОЙ ДОРОГИ.



МОСКВА. 1884.

Фото Гравюра Шерера Библиотека №7 в Москвѣ

МЪЩАНСКІЯ УЧИЛИЩА
НА КАЛУЖСКОЙ УЛИЦѢ.



МОСКВА. 1884.

Фото Гратора Шерера Никитинского № 12 из Москвы.

АНДРЕЕВСКАЯ БОГАДПЬЛНЯ МОСКОВСКОГО КУПЕЧЕСКОГО ОБЩЕСТВА
ЗА КАЛУЖСКОЙ ЗАСТАВОЙ.



МОСКВА. 1884.

Фото Грассера Шерера Кабинетомъ № 17 въ Москвѣ.

СОЛОДОВНИКОВСКАЯ БОГАДПЛЬНЯ
НА ЩЕПКЪ.



МОСКВА. 1884.

Фот. Галера Шереръ Никольскъ Кт въ Москвѣ.

ЕКАТЕРИНЕНСКАЯ (МАТРОССКАЯ) БОГАДПЛЬНЯ
У МАТРОССКАГО МОСТА.



МОСКВА, 1883.

Фот. Грехора Шерера Набоков и К^о в Москв.

ШЕРЕМЕТЕВСКАЯ БОГАДП'ЛЬНЯ.



МОСКВА, 1883.

Фото Гравюра Шерера Вальденс и К^о в Москве.

НАБИЛКОВСКАЯ БОГАДП'ЛЬНЯ.



МОСКВА, 1883.

Фот. Граверъ Штерръ Нейландъ вЪ М. Москвѣ.

СТРАННОПРИИМНЫЙ ДОМЪ КН. КУРАКИНЫХЪ
БЛИЗЪ КРАСНЫХЪ ВОРОТЪ.



МОСКВА. 1884.

Фот. Грехора Шерера Набогатый Кт в Моск.

ПРІЮТЬ ЦЕСАРЕВНЫ МАРІИ
У ГОРБАТАГО МОСТА.



МОСКВА. 1884.

Фото Грессера Экспедиции Кавказа № 25 Москва.

БОЛЬНИЦА ИМПЕРАТОРА ПАВЛА I.

НА БОЛЬШОЙ СЕРПУХОВСКОЙ УЛИЦЕ.



МОСКВА. 1884.

Фото Гравюра Шереръ Наблюдатель № 72, Москва.

ГОЛИЦЫНСКАЯ БОЛЬНИЦА
НА КАЛУЖСКОЙ УЛИЦЬ.



МОСКВА. 1884.

Фото Гратора Шерера Наблюдателя № 75 Москва

1^я ГРАДСКАЯ БОЛЬНИЦА
НА КАЛУЖСКОЙ УЛИЦЬ.